

# Scope3 への取り組み

---

2023年9月29日現在



三菱食品グループは、食のビジネスを通じた持続可能なサプライチェーンの実現に貢献するため、当社の事業活動に関わるCO2排出量（Scope 1、2）に加え、社会全体のカーボンニュートラル実現に向けてサプライチェーン全体のCO2排出量（Scope 3）を測定し、可視化しました。

## Scope 1、2 排出量について

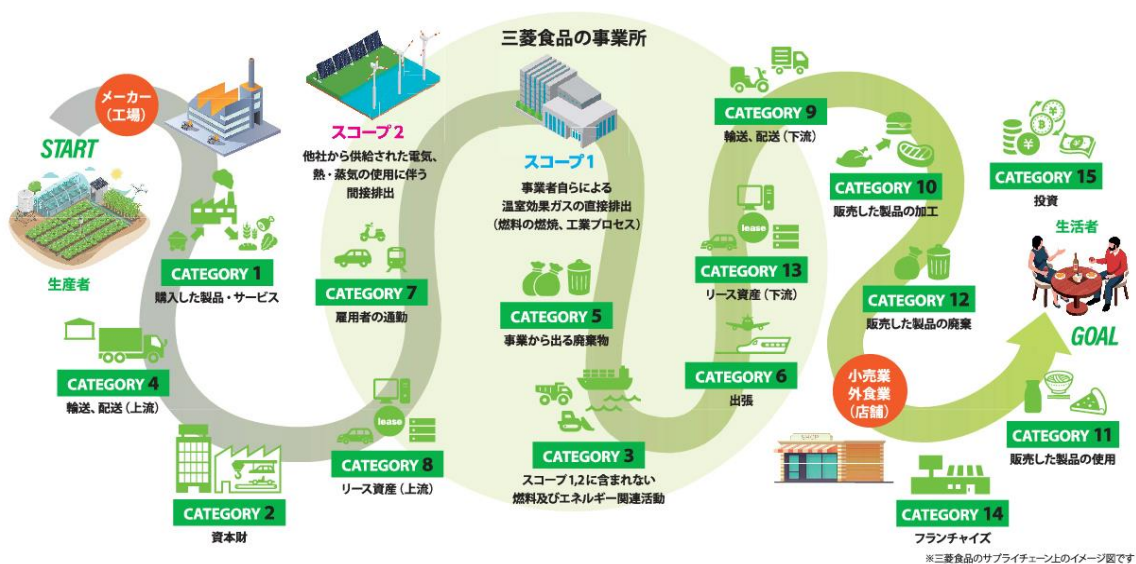
当社グループでは Scope 1、2 の CO2 排出量を 2016 年対比で 60%の削減を目標としております。節電の徹底、採用機器類の早めの更新をはじめ、種々の装置により CO2 排出量削減に努めています。

	2016 年度 (基準年度)	2020 年度	2021 年度	2022 年度	2030 年度
CO2 排出量 (t-CO2e)	90,223	73,407	68,013	42,778	36,089

## Scope 3 排出量の測定に関する考え方

当社は、気候変動がもたらす移行リスクにおいて、サプライチェーン上のCO2排出量が当社事業に大きく影響するものと考え、サプライチェーン全体のCO2排出量削減への第一歩として、2022年度期中よりScope 3可視化に着手しました。まずは、三菱食品単体の測定を実施し、順次グループ会社へと拡大してまいります。

■ 当社サプライチェーン上のイメージ図



※三菱食品のサプライチェーン上のイメージ図です

# Scope 3 排出量の測定内容及び結果

## (1) Scope 3 排出量の測定内容

当社における Scope 3 の測定内容は以下のとおりです。

Scope 3 測定内容	
対象年度	2021 年度実績
測定範囲	三菱食品単体
対象カテゴリー-NO.	1、2、3、4、5、6、7、8、9、12、13

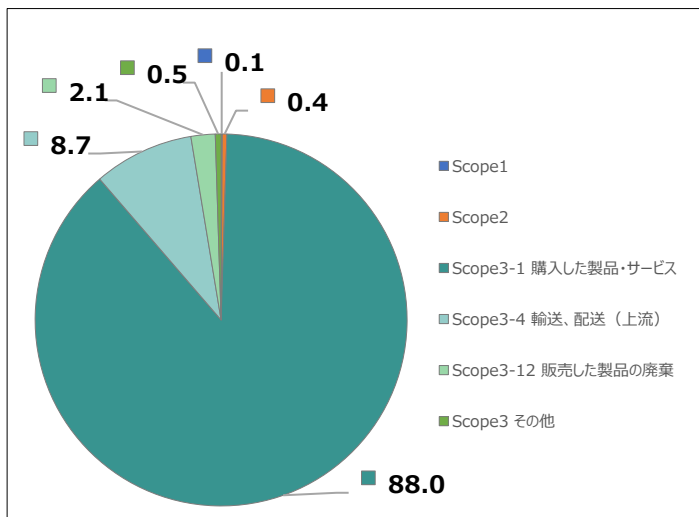
## (2) Scope 3 排出量の測定結果

当社では、2021 年度の実績ベース算定（暫定）で Scope1、2 は 68.0 千 t-CO<sub>2</sub>e（全体の 0.5%）に対し、Scope 3 は約 12,983 千 t-CO<sub>2</sub>e（全体の 99.5%）となっております。

### ■ 各カテゴリーにおける CO<sub>2</sub> 排出量の測定結果（2021 年度）

排出量内訳		CO <sub>2</sub> 排出量 (t-CO <sub>2</sub> e)	全体構成比 (%)	Scope 3 内 構成比(%)
Scope1		14,679	0.1	-
Scope2		53,334	0.4	-
カテゴリー-1	購入した製品・サービス	11,484,278	88.0	88.5
カテゴリー-2	資本財	13,122	0.1	0.1
カテゴリー-3	Scope1,2 に含まれない燃料及 びエネルギー関連活動	9,256	0.1	0.1
カテゴリー-4	輸送、配送（上流）	1,137,647	8.7	8.8
カテゴリー-5	事業から出る廃棄物	1,395	0.0	0.0
カテゴリー-6	出張	836	0.0	0.0
カテゴリー-7	雇用者の通勤	3,436	0.0	0.0
カテゴリー-8	リース資産（上流）	50,780	0.4	0.4
カテゴリー-9	輸送、配送（下流）	3,028	0.0	0.0
カテゴリー-10	販売した製品の加工	対象外	-	-
カテゴリー-11	販売した製品の使用	対象外	-	-
カテゴリー-12	販売した製品の廃棄	278,975	2.1	2.2
カテゴリー-13	リース資産（下流）	700	0.0	0.0
カテゴリー-14	フランチャイズ	対象外	-	-
カテゴリー-15	投資	対象外	-	-
Scope3 計		12,983,453	99.5	100.0
合計		13,051,466	100.0	—

■ Scope1~3 排出量構成比 (%)



当社では、食品流通におけるフルカテゴリーの商品を取り扱っており、多くのサプライヤー様から商品調達を行っています。

そのため、Scope 3 のうち

- ・カテゴリー 1（購入した製品・サービス）
- ・カテゴリー 4（輸送、配送（上流））
- ・カテゴリー 12（販売した製品の廃棄）

で Scope 1～3 合計の 98.8%を占めている測定結果となりました。

## CO2 排出量削減のための措置

2050 年カーボンニュートラルの実現に向けて、中長期的な CO2 排出量目標の設定やサプライチェーン上の企業各社との連携による削減アクション実施に努めるほか、Scope 3 測定手法等の課題についても解決に向けて、取り組んでまいります。