

報道関係各位

三菱食品株式会社

**モデル SHIHO さん監修のスペシャルメニューをワンコイン(500円)で提供  
美味しく健康な“食”を提案する『からだシフト Café』が六本木ヒルズに期間限定オープン！**

三菱食品株式会社（東京都大田区）は2019年9月より販売する健康ブランド「食べるをかえる からだシフト」にて、モデル SHIHO さんとの“美”と“健康”を考えるコラボレーション施策として、「からだシフト」を使用した SHIHO さん監修メニューを含むスペシャルメニュー12品をワンコイン（500円税別）で提供するコンセプトカフェ『からだシフト Café』を、2019年9月20日（金）より3日間、六本木ヒルズ「Hills café/Space」にて期間限定オープンします。



『からだシフト Café』店内イメージ



「からだシフト」を使用したアレンジレシピ



SHIHO さん試食中

この度、健康ブランド「からだシフト」と、女性の憧れで母親でもありモデルとして活躍されている SHIHO さんがコラボレーションした様々な施策が実現しました。2019年9月20日（金）は SHIHO さんが講師としてヨガレッスンも行うスペシャルトークイベントを開催し、イベント同日より3日間、「からだシフト」を使用した SHIHO さん監修メニューを含むスペシャルメニューを提供する期間限定『からだシフト Café』がオープンします。

**■SHIHO さんのイチオシはおからの冷製豆乳担々そば！**



SHIHO さん商品選定中



SHIHO さんメニュー監修中



おからの冷製豆乳担々そば

『からだシフト Café』では、健康は自身で管理する時代に変わりつつある中、食生活の改善において、“おいしさ”“バラエティ感”、そして“簡単に”できる、糖質制限やたんぱく質の摂取などの食生活支援をカフェスタイルで提案します。SHIHO さんイチオシの、食欲が失われがちな残暑が続くこの時期に嬉しい「おからの冷製豆乳担々そば」や「台湾風かき氷」、定番メニューのピザやドリア、ハンバーグまで、和洋中幅広いジャンルで「からだシフト」を活用したアレンジメニューをご用意しています。

**■モデルの SHIHO さん監修の美味しく健康なスペシャルメニューのレシピを公式サイトで公開！**

からだシフト公式サイトでは、「からだシフト」を使用した SHIHO さん監修のアレンジメニュー4品を含むオリジナルレシピ12品を順次公開していきます。 <https://karadashift.jp/>

## ■『からだシフト Café』概要

店舗住所：六本木ヒルズ「Hills café/Space」

(東京都港区六本木6丁目10-1 2F ヒルサイド)

営業期間：2019年9月20日(金)～22日(日)

営業時間：20日(金) 17:00～22:00 (ラストオーダー 21:00)

21日(土) 13:00～22:00 (ラストオーダー 21:00)

22日(日) 13:00～21:00 (ラストオーダー 20:00)

アクセス：東京メトロ日比谷線・都営地下鉄大江戸線「六本木駅」徒歩5分



『からだシフト Café』外観イメージ

## ■『からだシフト Café』提供メニュー

<SHIHO さん監修メニュー>

- ・おからの冷製豆乳担々そば
- ・セルバチコとイチジクのピザ
- ・アボカドビーンズサラダ
- ・台湾風かき氷

<その他提供メニュー>

- ・温泉たまごのキーマカレードリアカラフルベジタブルチップス添え
- ・デミグラスハンバーグのロールキャベツ仕立て
- ・すだちと薬味たっぷり和風餃子
- ・クラムチャウダーのライスコロケ
- ・コーンポタージュのスープフラン
- ・たこ焼きと大和芋のトマトオーブンスキレット
- ・パリパリ麺とピンクグレープフルーツのオニオンサラダ
- ・ヨーグルトアイスのミニパフェ



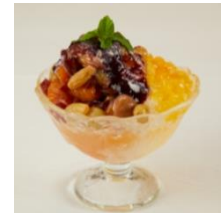
おからの冷製豆乳担々そば



セルバチコとイチジクのピザ



アボカドビーンズサラダ



台湾風かき氷

## SHIHO プロフィール

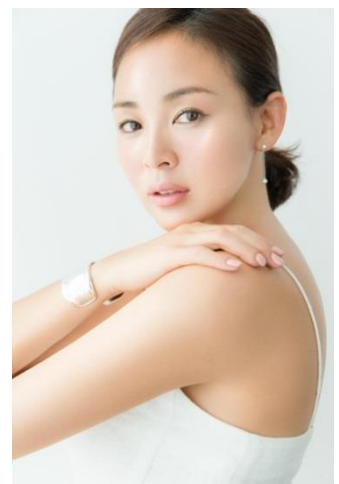
名前：SHIHO (しほ)

サイズ：T173cm

生年月日：1976年6月6日

<経歴>

1994年デビュー。ファッションモデルとして多数の雑誌で活躍し、高い人気を得る。現在ファッション誌「Marisol」のレギュラーモデルを務める。2008年～2010年NHK総合「トップランナー」レギュラー司会などのテレビ番組、CM、広告、ラジオ、プロデュース業など幅広く活動。ヨガ本や写真集も発売し、ヨガに関しては講師として「YOGA JAPAN 2017 TRYOUT at 日本武道館」などのイベントにも出演する。



## 健康ブランド『食べるをかえる からだシフト』

国が食事改善による健康寿命の延伸を提唱している中、生活習慣病に対しては“治療”から“予防”へシフトし、健康は自身で管理する時代に変わりつつあります。そこで、当社は食を通じた社会貢献を念頭に、健康をテーマとしたマスターブランド「からだシフト」を2017年9月に立ち上げました。“おいしさ”、“バラエティ感”、“簡便性”、“継続性”を主軸に考え、心もからだもよろこぶバランスの良い食生活支援をブランドコンセプトとしています。「健康食品」＝「おいしくない」というイメージを払拭し、「おいしさ」＝「続けられる」を前提に、現代人に必要とされる健康テーマでシリーズ化を図り、当社がもつフルカテゴリーの機能を活かし、“カテゴリー”や“温度帯”の枠を超えたバラエティ豊かな商品を取り揃えてまいります。そして、この幅広い商品ラインナップで生活者が抱える個々の健康課題に対応できればと考えており、エリアや小売業態を問わず、いつでも・どこでもお買い求めいただける健康ブランドを目指してまいります。

からだシフト公式サイト <https://karadashift.jp/>



三菱食品株式会社

代表取締役：森山 透

所在地：東京都大田区平和島6丁目1番1号

設立：1925年3月13日

資本金：106億30百万円

事業内容：・国内外の加工食品、低温食品、酒類及び菓子の卸売事業  
・物流事業及びその他サービス等の事業活動

コーポレートサイト：<https://www.mitsubishi-shokuhin.com/index.html>

以 上

### 【ニュースリリースに関する問い合わせ先】

からだシフト PR 事務局(株式会社スキュー内):西尾・澤田

TEL:03-6450-5457 FAX 03-5539-4255 Mail:karadashift\_pr@skewinc.co.jp